

Centre de Suport IDEC

Manual de cerques
parametritzades

versió 1.0
Juliol 2012

Històric del document

| Versió | Data | Autor | Acció |
|---------------|-------------|--------------|-----------------------------|
| 1.0 | 01/07/2012 | CS IDEC | Desenvolupament del manual. |

Índex

| | | |
|----------|--|----------|
| 1 | Què són les cerques parametritzades? | 1 |
| 2 | Paràmetres predefinitos per organismes proveïdors de metadades..... | 1 |
| 3 | Paràmetres de cerca lliure | 3 |

1 Què són les cerques parametritzades?

Són cerques construïdes a partir d'afegir valors (paràmetres) a l'adreça web (URL) d'inici de l'aplicació del catàleg de metadades.

D'aquesta forma és possible cercar al catàleg sense utilitzar directament les opcions mostrades a la pàgina web.

<http://catalegidec.icc.cat/SDIExplorer/cercaCatalog.jsp?parametre=valor>

Adreça web

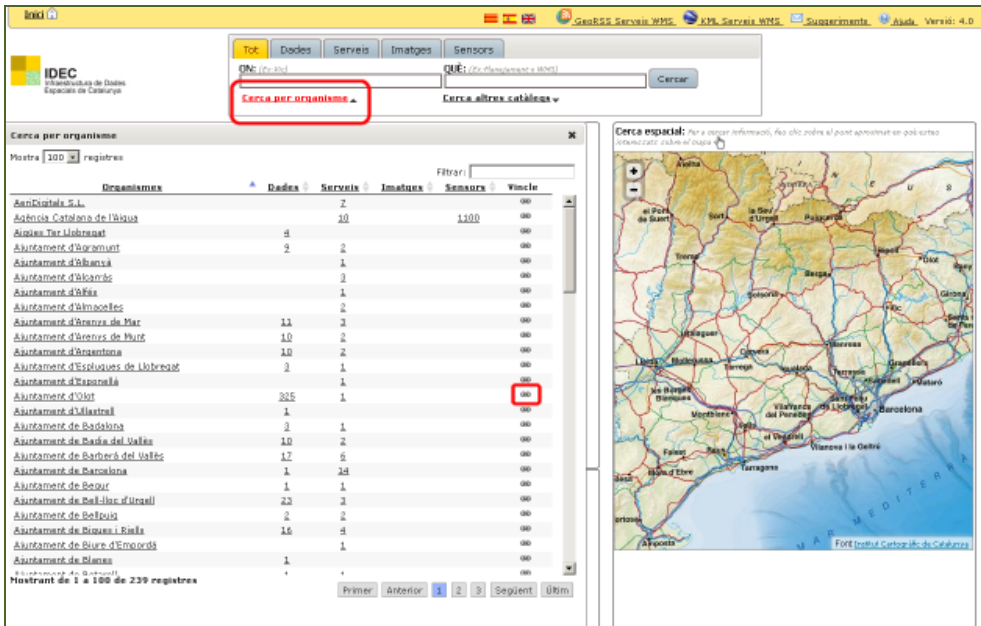
Paràmetres

2 Paràmetres predefinitos per organismes proveïdors de metadades

Dins de la opció de “Cerca per organisme” el catàleg mostra un llistat dels organismes (o proveïdors) amb les metadades de Dades, Servei, Imatges i Sensors de les que disposen.

Dins d'aquest llista veiem un camp anomenat “Vincle” que permet generar una adreça web que mostrarà només les metadades de l'organisme en concret (Veure il·lustració 1).

1



The screenshot shows the IDEC web application interface. At the top, there are navigation tabs: 'Tota', 'Dades', 'Serveis', 'Imatges', and 'Sensors'. Below these, there are search input fields for 'DNE' and 'QNE', and a 'Cercar' button. A dropdown menu labeled 'Cerca per organisme' is highlighted with a red box. Below this, there is a table with columns: 'Organismes', 'Dades', 'Serveis', 'Imatges', 'Sensors', and 'Vincle'. The table lists various organizations and their associated metadata counts. The 'Vincle' column contains links, with one link highlighted by a red box. To the right of the table is a map titled 'Cerca espacial' showing a geographical area with various locations marked.

| Organismes | Dades | Serveis | Imatges | Sensors | Vincle |
|--------------------------------------|-------|---------|---------|---------|--------|
| AerDiatal S.L. | 2 | | | 00 | |
| Autoria Catalana de l'Aigua | 10 | | 1100 | 00 | |
| Aigües Ter.Llobregat | 4 | | | 00 | |
| Ajuntament d'Argentum | 2 | 2 | | 00 | |
| Ajuntament d'Albanyà | 1 | | | 00 | |
| Ajuntament d'Alcanar | 2 | | | 00 | |
| Ajuntament d'Alfàs | 1 | | | 00 | |
| Ajuntament d'Almussot | 2 | | | 00 | |
| Ajuntament d'Arnes de Mar | 11 | 2 | | 00 | |
| Ajuntament d'Arnes de Mar | 10 | 2 | | 00 | |
| Ajuntament d'Ascó | 10 | 2 | | 00 | |
| Ajuntament d'Escalvaner de Llobregat | 2 | 1 | | 00 | |
| Ajuntament d'Esparracó | 1 | | | 00 | |
| Ajuntament d'Ullst | 225 | 1 | | 00 | |
| Ajuntament d'Albatross | 1 | | | 00 | |
| Ajuntament de Badalona | 2 | 1 | | 00 | |
| Ajuntament de Badalona | 10 | 2 | | 00 | |
| Ajuntament de Barberà del Vallès | 17 | 2 | | 00 | |
| Ajuntament de Barcelona | 1 | 24 | | 00 | |
| Ajuntament de Berg | 1 | 1 | | 00 | |
| Ajuntament de Bell-lloc d'Urgell | 23 | 2 | | 00 | |
| Ajuntament de Bellpuig | 2 | 2 | | 00 | |
| Ajuntament de Ripollès | 16 | 4 | | 00 | |
| Ajuntament de Ripollès | 1 | | | 00 | |
| Ajuntament de Ripollès | 1 | | | 00 | |

Il·lustració 1.Cerca per organisme.

Ahora de generar aquest vincle és possible personalitzar el títol i logotip que es mostrarà a la pàgina resultant.



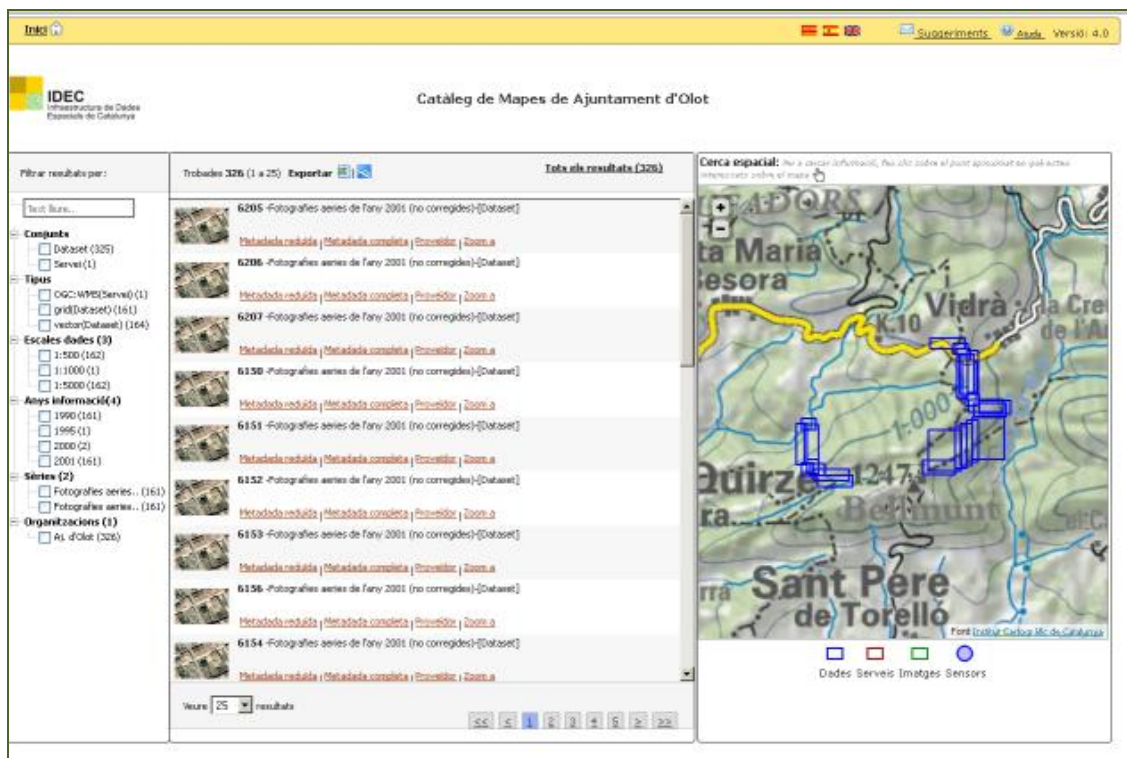
Il·lustració 2. Diàleg personalització vincle.

Un cop generat el vincle, podem veure que l'aplicació només ens mostrarà els resultats de l'organisme concret.

- Exemple de vincle creat:

http://catalegidec.icc.cat/SDIExplorer/cercaCatalog.jsp?&clau=cidec&config={%22emb%22:%22http://catalegidec.icc.cat/SDIExplorer/images/logos/logo_idec.png%22,%22entitatNom%22:%22Ajuntament%20d%27Olot%22,%22titol%22:%22Cat%20leg%20de%20Mapes%20de%20Ajuntament%20d%27Olot%22}

2



Il·lustració 3. Exemple resultat final d'una cerca per organismes.

Aquesta funcionalitat està pensada per tots aquells organismes proveïdors de metadades que vulguin enllaçar aquesta cerca personalitzada dins de les seves pàgines webs corporatives.

3 Paràmetres de cerca lliure

S'ofereix diferents paràmetres per tal de poder combinar més d'un valor de cerca:

| Paràmetre | Valors |
|-------------|---|
| q | Text lliure Exemple: q= <i>Pals</i> |
| | Camps preestablerts ESCALA: ANY: TIPUS: (Dataset, Servei, Sensor, Imatge) SERIE: Exemple: q=ESCALA:1000 |
| bbox | Caixa de coordenades expressada amb Latitud Longitud WGS84 Exemple: bbox=3,41,3.5,41.5 |
| orga | Nom organització Exemple: orga=Ajuntament de Badalona |
| lang | Idioma metadades: Català, Castellà, Anglès ca_ES es_ES en_UK |

Taula 1. Paràmetres de cerca lliure.

- Exemple de petició per saber quines dades a escala 1:1.000 té l'Ajuntament de Badalona:

<http://catalegidec.icc.cat/SDIExplorer/cercaCataleg.jsp?q=ESCALA:1000&orga=Ajuntament de Badalona>